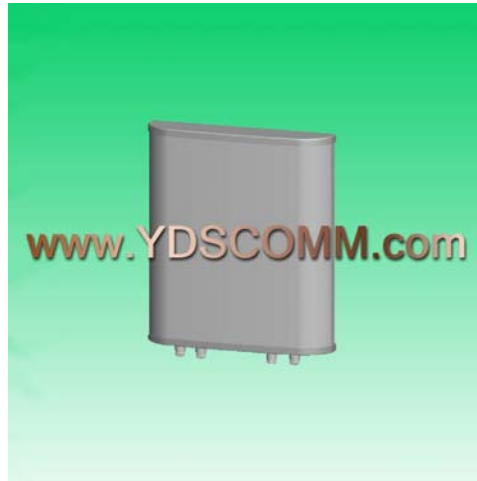


YDS0826ST9X4-4N(F)

824-960 MHz 9 dBi 1710-2690 MHz 9 dBi 교차 편광 섹터 안테나



안테나 모델 번호	YDS0826ST9X4-4N(F)
주파수 범위	824-960 / 1710-2690 MHz
분극	$\pm 45^\circ / \pm 45^\circ$
이득	9 dBi / 9 dBi
하프 파워 로브 폭 레벨	$65^\circ / 65^\circ$
수직 절반 파워 로브 폭	$60^\circ / 55^\circ$
전후 비율	≥ 20 dB / ≥ 25 dB
격리	≥ 25 dB / ≥ 25 dB
공칭 임피던스	50 Ω
정상파 비율	$\leq 1.5 / \leq 1.7$
최대 전력	200 와트
번개 보호	DC 접지
커넥터	N 여자 / 3×N 여자
치수	320×280×125 mm
무게	2 kg
레이돔 소재	UPVC
레이돔 색상	회색
조정 가능한 각도	$0 \sim 10^\circ$
작동 온도	$-40 \sim 60^\circ\text{C}$
풍하중	60 m/s
마스트 마운트 직경	40-70 mm